



SunSauna  
Kotikylpylä

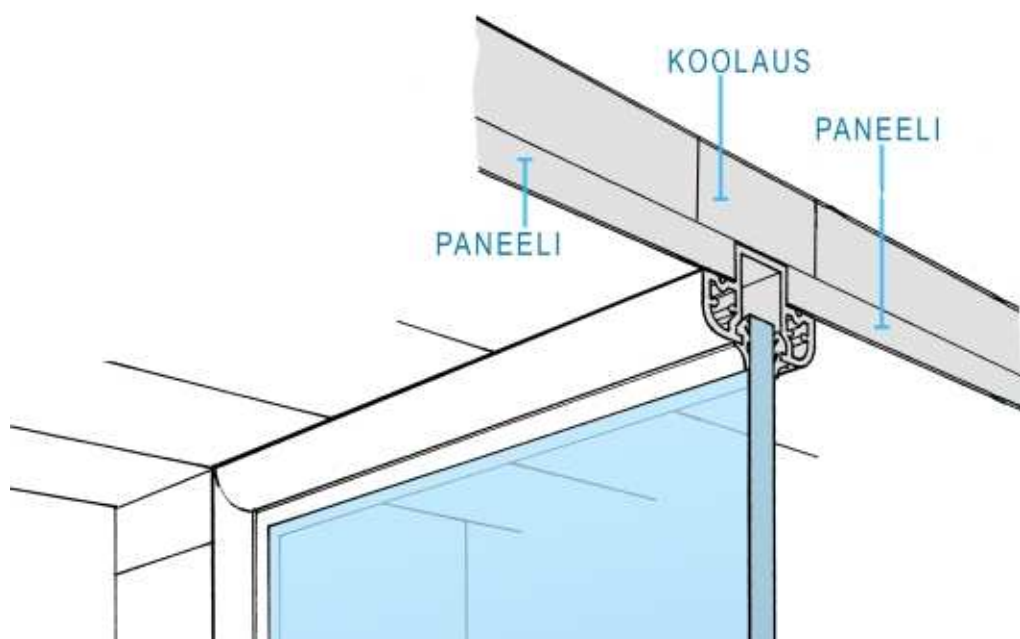
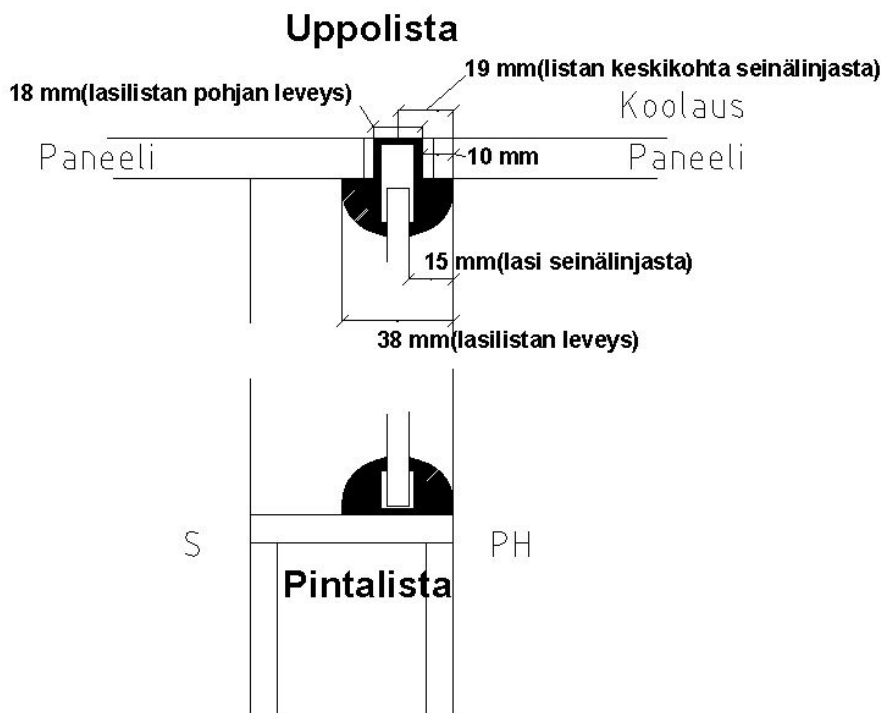
## **Lasiseinän asennusohje**

Sun Sauna Oy  
Kuormaajantie 40  
40320 Jyväskylä  
puh. 040 3470220  
[info@sunsauna.fi](mailto:info@sunsauna.fi)

# 1. Katon panelointi

Laseinän yläreunassa käytetään normaalitilanteessa upotettavaa lasilistaa. Tällä helpotetaan sivulasien asentamista ja estetään valon näkyminen lasin ja paneloinnin välistä pituussuuntaisessa paneloinnissa.

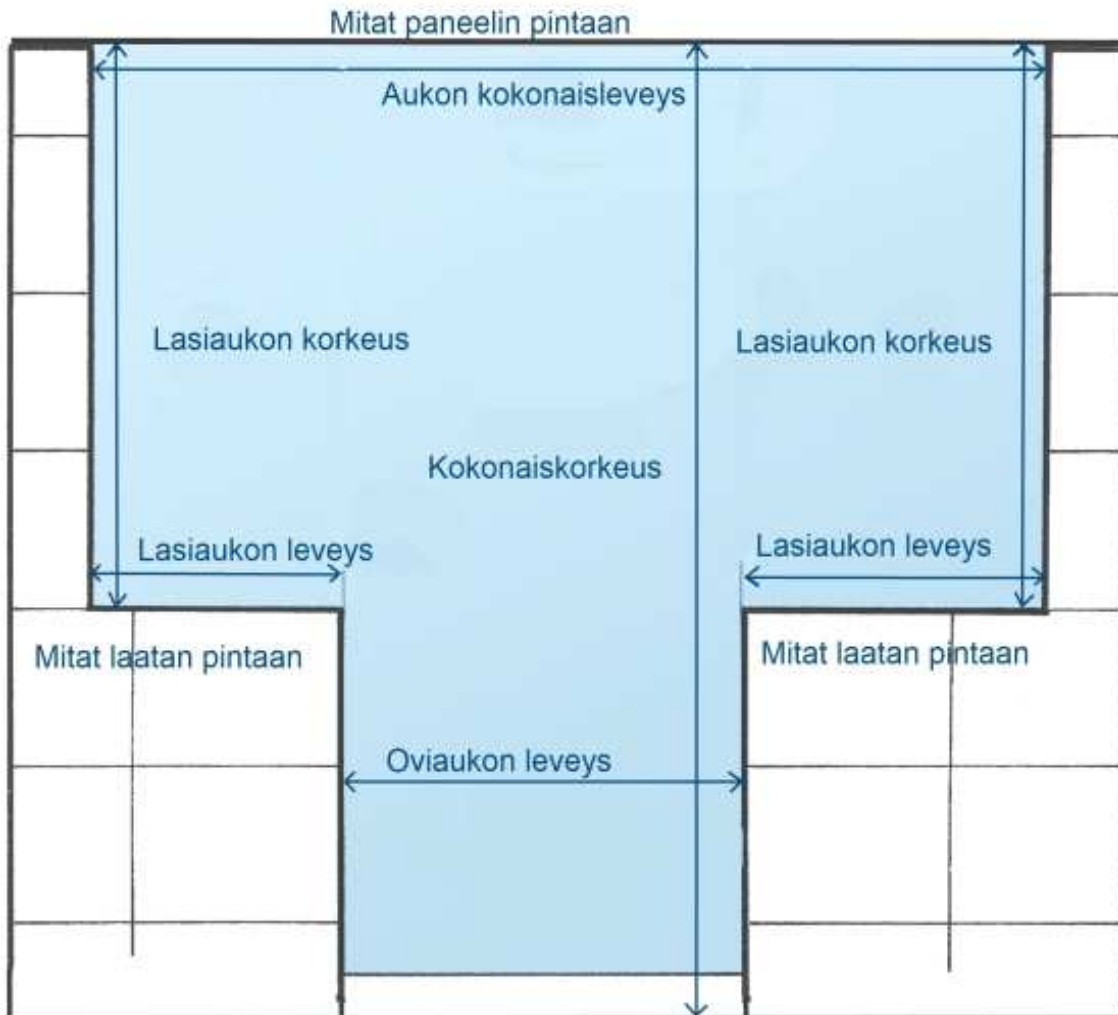
Panelointiin jätetään 20–25mm leveä ura listan kohdalle. Lasilista kiinnitetään uran pohjasta ruuveilla koolaukseen.



## 2. Laseinän mitoitus

Lasiaukot mitataan valmiilta laattapinnalta ja paneelin pinnasta (voidaan mitata myös koolauspinnasta, kunhan vähennetään paneelin paksuus). Aukkojen oltava suorakulmaisia ja vaaka-/pystysuoria.

Tarvittavat mitat



Toimitettavien lasien todelliset mitat ovat:

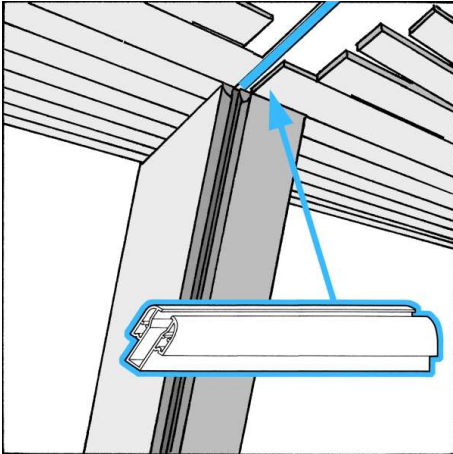
- sivulasi, aukon leveys -10mm, korkeus -15mm,
- oven ylälasi, oviaukon leveys -2mm
- ovi, oviaukon leveys -10mm

Aukkotoleranssit

- aukon leveys +-2mm, aukon korkeus +-4mm

**Huom! Lasilistat katkotaan ilmoitettujen aukkojen mukaisiksi. Jos aukot poikkeavat ilmoitetuista mitoista, täytyy niitä lyhentää/tarvitaan pidempiä listoja. Listoja voi lyhentää normaalilla pienihampaisella rakennussirkkelillä.**

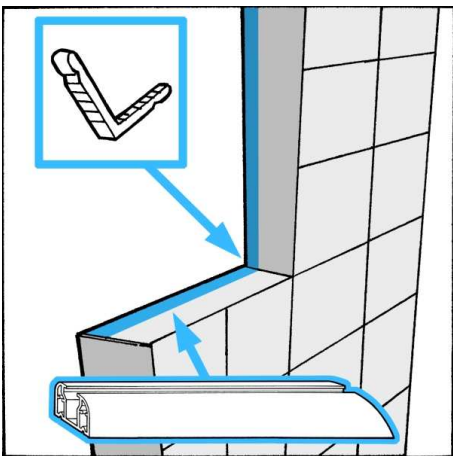
### 3. Lasiseinän asentaminen



1. Pora ylälistan(uppolistan) pohjaan reiät kiinnitysruuveille koolauspuiden kohdalle tai n.600mm jaolla, jos koolauspuu on yhtenäinen.

Jos ylälista jatkuu sivulistalla alaspäin, laita alumiininen kulmayhde ylälistan päähän ennen listan asennusta!

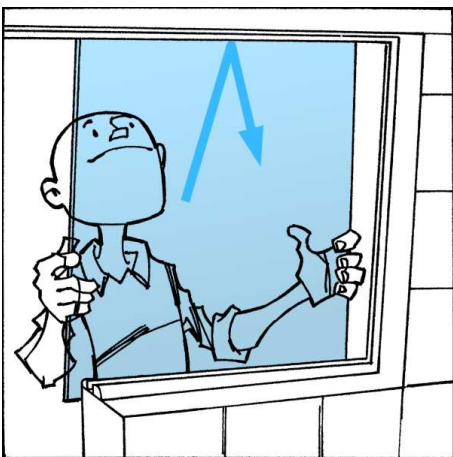
Kiinnitä lista siten, että listan ulkoreuna tulee pesuhuoneen laattapinnan tasalle.



2. Asenna muut listat paikoilleen. Ensin sivulista/t ja sitten alalista/t.

Laattapintaan lista kiinnitetään joko silikonilla tai propuilla+ruuveilla.

Muista kulmayhteet liitoskohdissa!

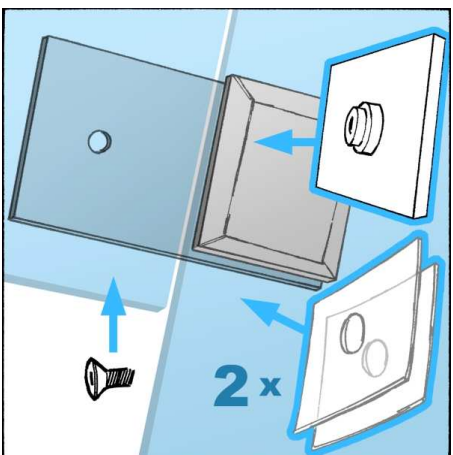


3. Asenna sivulasi/t paikoilleen. Alalistan pohjalle tulee ensin muoviset suoja-/korokepalat, 2 kpl/lasi.

Työnnä lasin yläreuna ylälistan uraan ja laske alareuna alalistan urassa olevien korokepalojen päälle.

Siirrä lasia sivusuunnassa siten, että lasin reuna on alalistan pään tasalla.

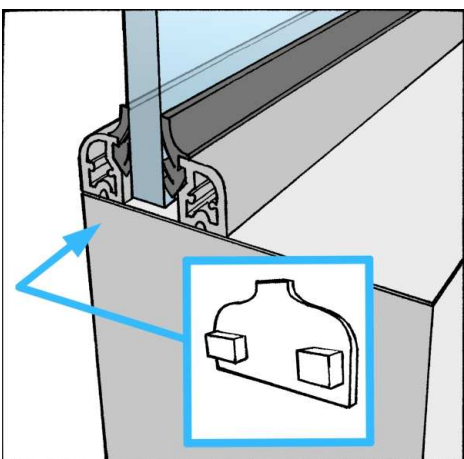
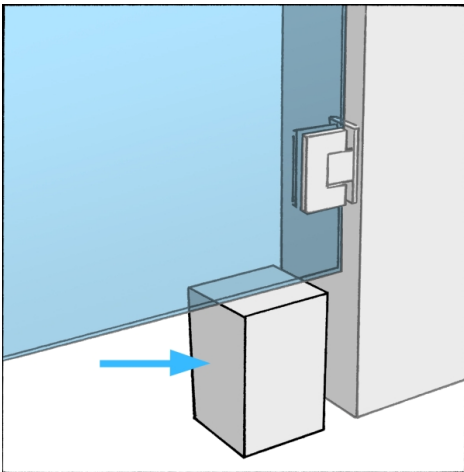
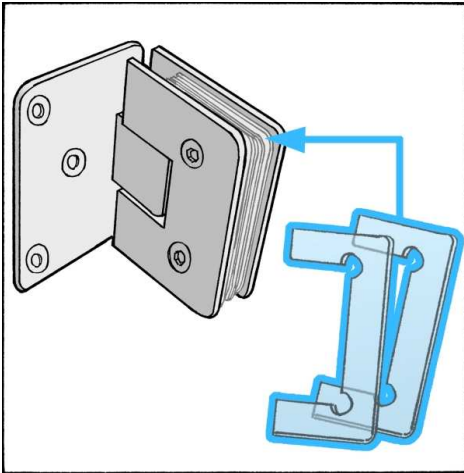
**Huom! Älä kolhi lasin reunoja.**



4. Asenna seuraavaksi oviaukon ylälasi.

Kiinnitä ensin lasikiinnikkeet sivulasiin(tai seinään, jos sivulasia ei ole). Seinään kiinnitettäessä tarkista ensin lasissa olevan kiinnitysreiän paikka toisen puolen sivulasista(tai ylälasista, jos sivulasia ei ole).

Kiinnitä lasi kiinnikkeisiin vastakappaleiden ja ruuvien avulla. Laita väliin tiivisteet molemmin puolin. Jätä ruuvit vielä löysälle säätöä varten.



## 5. Asenna ovi(ja levike) paikoilleen.

Kiinnitä ensin saranat seinään ja mahdollisesti sivulasiin. Saranoiden paikat käyvät ilmi seuraavalla sivulla olevasta piirroksesta. Paikat voi myös määrittellä kiinnittämällä saranat oveen ja käyttämällä ovea paikallaan ja merkitsemällä saranoiden paikat.

Seinäsarana asennetaan kiinnityslaippa saunaan päin. Saranaa sivulasiin asennettaessa huomioi, että sarana tulee oikeinpäin, eli saranan kääntyvä osa tulee oven puolelle. Lasin molemmille puolille tulee tiiviste, 8mm lasilla käytetään 2mm paksuja tiivisteitä.

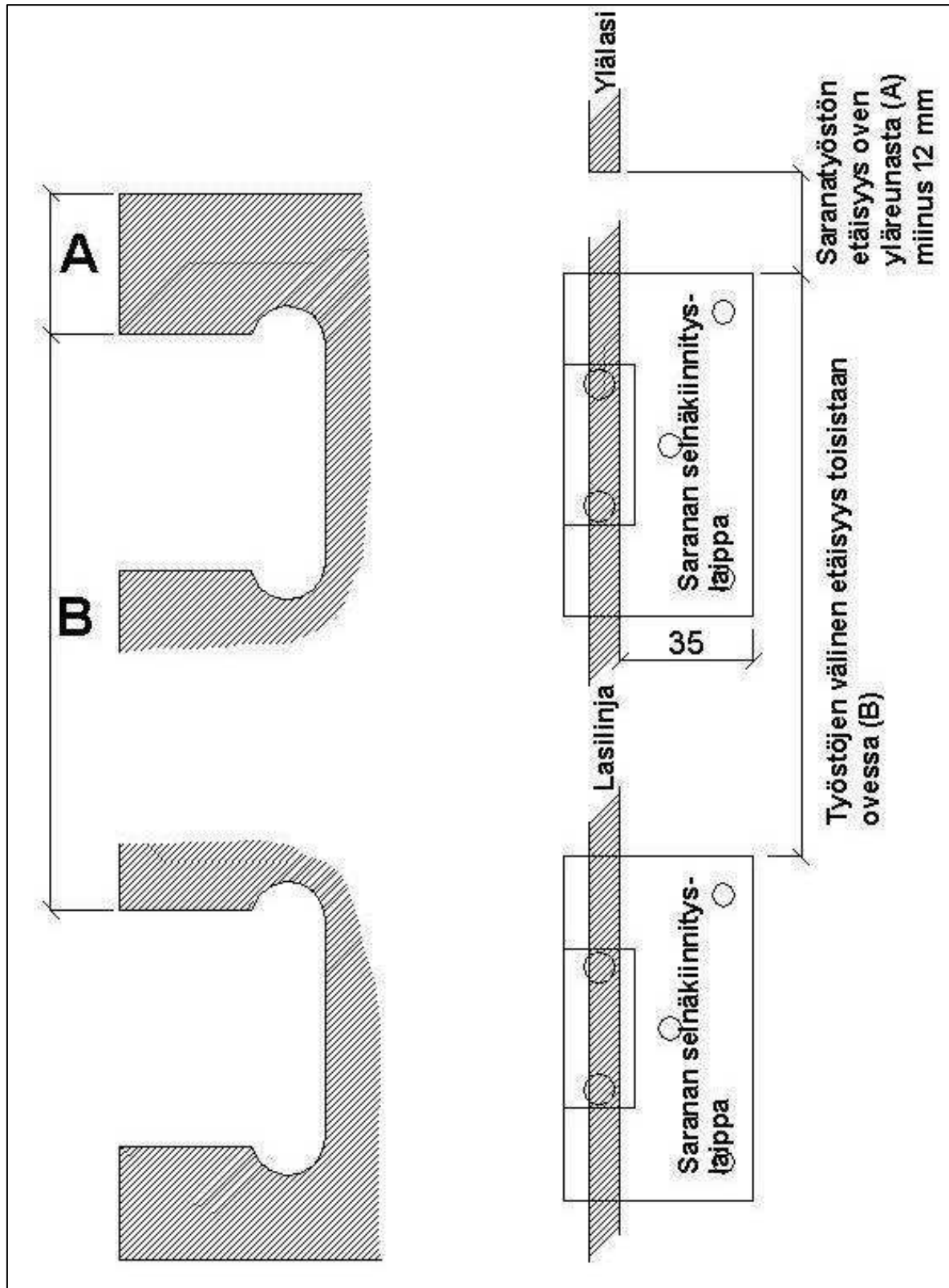
Irroita lasin kiinnityslaipat saranoista ja nosta ovi paikoilleen. Käytä oven alla tarvittaessa koroketta, esim. puupalaa apuna. Kiinnitä kiinnityslaipat, muista tiivisteet! Ennen lopullista kiristystä tarkista oven käyntivälykset seiniin ja muihin lasihin ja muuta lasien paikkoja tarvittaessa. Kiristä lopuksi ruuvit hyvin. Ruuvien jälkikiristys tehtävä 1-2 viikon kuluttua asennuksesta, koska tiiviste painuu hieman kasaan.

## 6. Asenna lasitiivisteet

Asenna ensin kaikki lasitiivisteet toiselle puolelle. Katkaise tiiviste kulmissa 45 asteen kulmaan. Älä venytä tiivistettä pituussuunnassa. Katkaise tiiviste päättyvän listan pään tasalle.

Toisen puolen tiivisteiden asennuksessa kannattaa käyttää apuna puukiiloja ja saippualliuosta. Painele tiiviste paikalleen tylpän esineen avulla.

## 7. Asenna listojen pätyihin päätykappaleet varovasti naputtelemalla



### Keskittämiskulman säätö

Käytettäessä keskittämiskulman säädöllä varustettuja saranoita, noudata saranan mukana tulevia ohjeita. Kiristä keskittämisen säätöruuvit joka tapauksessa, vaikka varsinaista säätöä ei tarvittaisikaan.

## Lasiseinän hoito-ohje

Sun Sauna suosittelee lasiseinän pesuun savipohjaista puhdistusainetta. Puhdistusainetta voi ostaa Sun Saunalta tai muista alan liikkeistä. Pesuaine koostuu saippuasta ja hienojakoisesta kiillotussavesta.

Hiero kostutetulla sienellä muutaman kerran purkissa olevan puhdistusaineen pintaa ja puristele sientä, kunnes sieni vaahtoa hyvin.

Pese vaahdotetulla sienellä lasiseinän pinta ja huuhtelee vaahto pois juoksevilla vedellä tai pyyhi kostealla liinalla. Tarvittaessa toista pesu varsinkin, jos lasiseinän pintaan on kertynyt runsaammin kalkkia.

Kiillota lasi kuivalla liinalla tai talouspaperilla.

Käytön jälkeen anna pesuaineen pinnan kuivua ja sulje kansi.

